

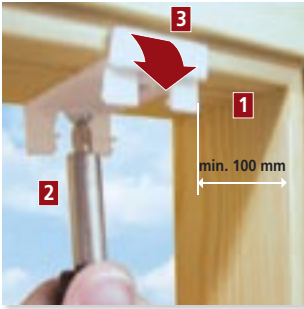
Skylight montering

Forberedelse

- Fjern alle beslag samt yderligere forhindringer, der kunne komme i vejen for monteringen.

Bemærk:

- Skylight produktet skal forblive i lukket tilstand
- Transportclips må ikke fjernes



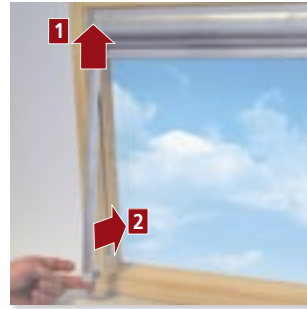
1. Fastgørelse af beslag

- Hold beslaget med afstandstappen **let** mod vinduets overkant, mindst 100 mm fra siderammen (jvf. punkt 1)
- Fastgør beslaget (jvf. punkt 2)
- Fjern/afbræk justeringstappen fra beslaget (jvf. punkt 3)



2. Anbringelse af kassette

- Hold kassetten med begge hænder og tryk den samtidig op i begge beslag
- Kassetten frontside støder på rammen



3. Fastgørelse af sideprofil

- Skub sideprofilen ind under kassetten
- Bemærk:**
- Betjeningsprofilens sideføringsrille skal passe med sideprofilens åbning (jvf. punkt 1)
 - Snorene må ikke komme mellem sideprofil og ramme
 - Tryk sideprofilen mod rammen (jvf. punkt 2)



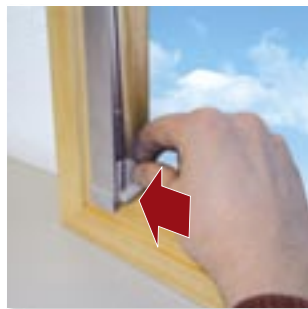
4. Fastgørelse af sideprofil

- Sideprofilen fastskrues på rammen
- Anvend en skrue for hvert hul på sideprofilen



5. Fjern transportclips

- Løs transportclips fra snorene
- Transportclipsene fjernes og opbevares til evt. senere brug



6. Fastgørelse af snorlåse

- Skub begge snorlåse sidevers fast i holderne på undersiden af sideprofilen, til der høres et klik
- Vær opmærksom på, at snorene ikke drejer ved fastgørelsen